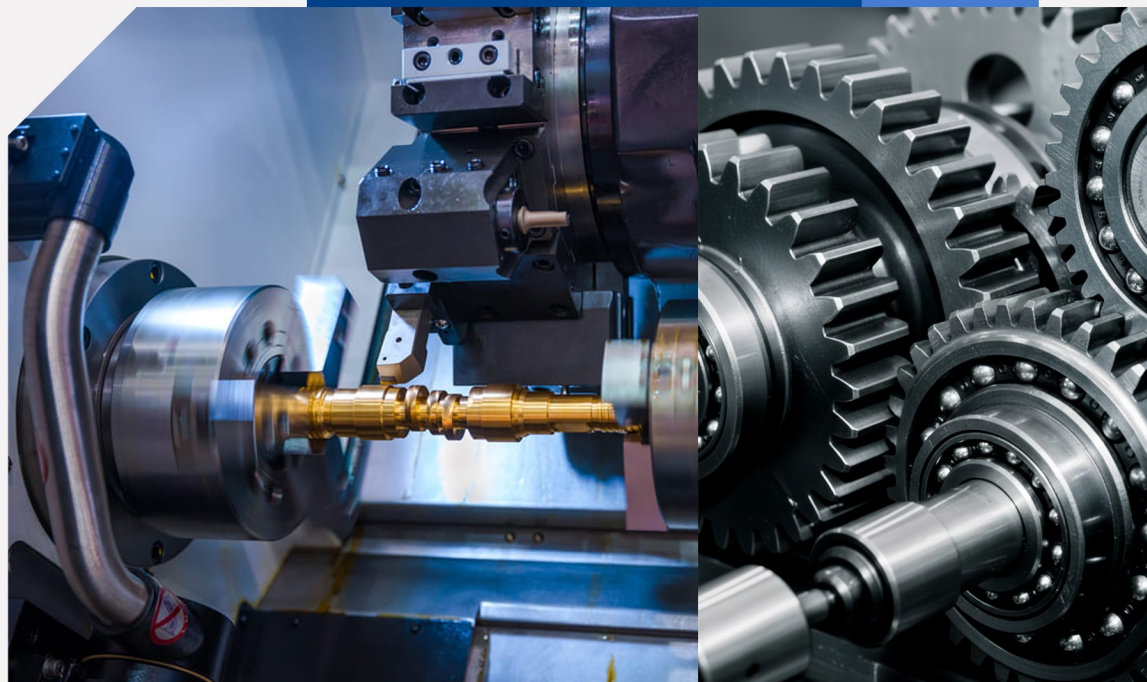


JG **PROMECMACHINING**
JG AUTOMOTIVE GROUP

Dossier
Corporativo



JG PROMECMACHINING
JG AUTOMOTIVE GROUP

JG AUTOMOTIVE GROUP
Your partner in metal solutions



SOBRE NOSOTROS

Desde **diciembre de 2025**, **Promec Vallès** opera como **JG Promec Machining**, formando parte del **Grupo JG Automotive**. Esta integración refuerza nuestra capacidad para ofrecer **soluciones de mecanizado CNC y prototipado** innovadoras y eficientes a nivel global.

Con sede en **Parets del Vallès** (Barcelona) y **más de 50 años de experiencia**, destacamos por nuestra especialización en **mecanizado CNC de alta precisión** y **desarrollo de prototipos**, así como por nuestro enfoque al cliente. Contamos con un equipo cualificado y los medios técnicos necesarios para ofrecer soluciones integrales adaptadas a cada proyecto.

Como parte de **JG Automotive**, mantenemos nuestro compromiso con la **calidad**, la **fiabilidad** y el **valor añadido** en cada pieza que fabricamos.





CLIENTES **DIRECTOS**



JG AUTOMOTIVE

Your partner in metal solutions

inicio

JG AUTOMOTIVE

JG Automotive se funda en 1982 dedicándose al la fabricación, desarrollo y suministro de componentes metálicos y mecánicos para los **sectores de la automoción e industrial**.

En 2002 junto a 18 socios internacionales fundamos **Global Alliance Automotive**, grupo que cuenta con 230 ingenieros en cooperación. Fabricantes en Brasil, Alemania, China, India, Italia, Japón, Corea del Sur y Estados Unidos, entre otros, manejando una **facturación conjunta de 1.720 millones de euros**.

JG Automotive es referente como proveedor y **fabricante de componentes metálicos** bajo plano para piezas de automoción o industrial general, mediante las tecnologías más avanzadas en forja, fundición, mecanizado, estampación, decoletaje o sinterizado. Gracias al dominio de dichas tecnologías de producción, hemos **diversificado los sectores industriales de actuación y optimizado nuestros procesos de trabajo**.

JG AUTOMOTIVE

Your partner in metal solutions

clientes

| AUTOMOCIÓN

CLIENTES DIRECTOS



- Baires (Buenos Aires)
- Gestamp Navarra
- Edscha Automotive GmbH Hengersberg
- Bielefeld Unformtechnik GmbH.
- Cerveira Lda.
- Esmar
- Global Tooling S.L.
- Puebla Sa De Cv
- Vendas Novas Unipessoal



- Alcasting
- Vilanova
- Goiaín
- Nova Recid
- Forjas Minas
- Recitec
- Gameko
- Zdanice
- Mar Sk Ro
- Egaña
- Mecauto



- Kober
- SAS
- Paderborn



- Polska
- SaDeCv



- ITW Mikalor
- ITW Global Fastener España
- ITW Shakeproof
- ITW Rivex



- ZF Friedrichshafen AG
- ZF Hungaária KFT
- ZF Boutheaon S.A.S
- ZF do Brasil
- ZF Kama



- Altan Plastik
- Aptiv
- Irfan Plastik
- OcakKalip



- Pontedera



- JD Germany
- JD USA
- JD Spain

CLIENTES INDIRECTOS



- Adient | Alagon
- Adient | Calatorap



- Kayaba Suspensions Europe



- Sekurit Spain
- Sekurit Portugal



JG AUTOMOTIVE

Your partner in metal solutions

clientes

| AUTOMOCIÓN

CLIENTES DIRECTOS

• **A P T I V** •

OFFICINE VICA

Groupe
defta ★★


TRISTONE


DEUTZ

- Grupo Riza
- ABC Plásticos
- Promot Zakłady Metalowe
- Schmittergroup AG
- Thermolympic S.L.
- Vactron S.A
- Apinex
- Argus Fluidhandling LTD.
- Booster Precision Industrial
- BST Rods
- Cigüeñales Sanz
- Comercial de La Forja
- Dresser-Rand
- Industrias Ochoa
- Kendrion GmbH
- Industrias Cántabras Torneado (I.C.T.)

CLIENTES INDIRECTOS

**MANN+
HUMMEL**

ANTOLIN

 **RENAULT**

- Cikautxo
- Edscha
- Freudenberg
- MMM Autoparts
- Montajes Abrera
- NSG Pilkington
- Pierburg

JG AUTOMOTIVE

Your partner in metal solutions

clientes

INDUSTRIA

CLIENTES DIRECTOS

- AMPO
- Axolia Luxembourg
- CAF Signalling
- Diametal SAS France S.A.S.
- Expal
- Electrowatt France
- Grupo Klam
- Grupo Betico
- Hitachi
- Grupo Defontaine
- Hellstens Mecaniska AB
- Comexi
- Flex
- Rotrans
- MRO Defence S.L.
- Mondragon Group
- Ros Roca
- Rexnord Flaptop Europe
- Sedecal
- Thielmann Spain
- TSK Flagsol GmbH
- United Tech. (UTC)
- Wistra GmbH
- Vilisto GmbH
- Roquet
- Zitron S.A.
- Multi-Wing
- Araven

AGRICULTURA

CLIENTES DIRECTOS

- Bellota
- CBM S.p.A.
- Osmag
- Capilla
- Sistemas Horticolas Almeria
- Tenias
- Agrimac

CLIENTES INDIRECTOS

- Columbia Gear Corporation

ELEVACIÓN

CLIENTES DIRECTOS

- HIAB
 - HIAB Finland Oy
 - HIAB Poland SP Z.O.O
 - HIAB Sweden AB
 - HIAB Shanghai
 - DEL Equipment Ltd
 - HIAB Cranes S.L.
 - Waltco Lift Corporation
- Cemvisa Vicinay
- MP Componentes
- Stacker
- Wittur
- Zardoya Otis

EÓLICA

CLIENTES DIRECTOS

- Hine
- Vestas®
- Siemens Gamesa
- Glual

NAVAL

CLIENTES DIRECTOS

- Navantia
- MG Sanders
- Guascor Energy
- Irongrip

FERROVIARIO

CLIENTES DIRECTOS

- Stadler Valencia
- Vossloh España
- Barat Group
- Alstom
- CAF
- Refis

AUTOBUSES

CLIENTES DIRECTOS

- Hispacold
- Irizar
- Leciñena

MOTOCICLETAS

CLIENTES DIRECTOS

- Gas Gas
- Sherco
- Rieju
- Torrot

BOTELLAS DE ALTA PRESIÓN

CLIENTES INDIRECTOS

- Drager Medical Hispania
- Linde Group
- Marioff Hi-Fog
- Praxair

JG AUTOMOTIVE

Your partner in metal solutions




presencia internacional



SEDE

 Madrid

FÁBRICAS

 Barcelona
 Vitoria-Gasteiz
 Zaragoza

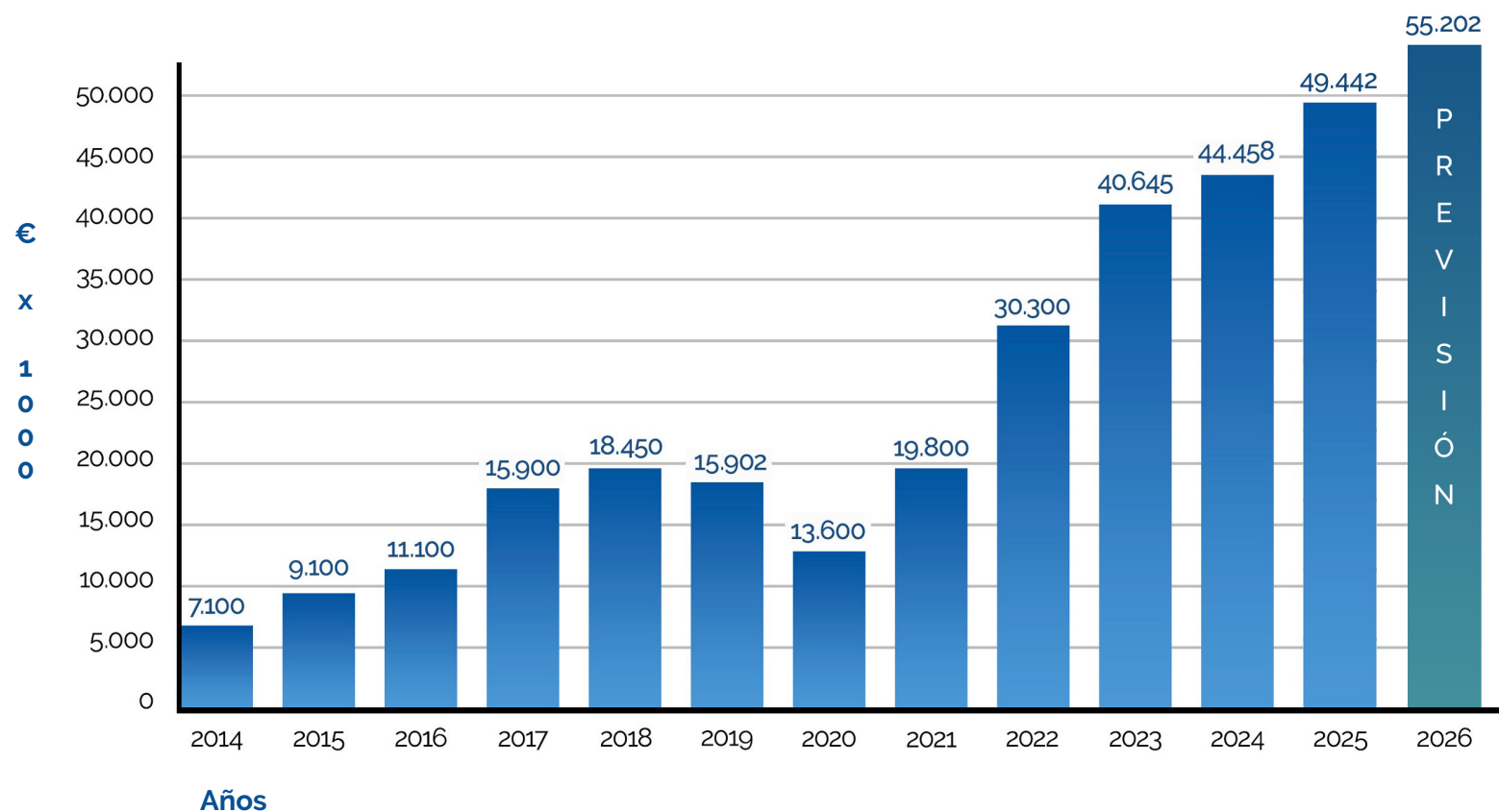
OFICINAS

 Istanbul	 Ningbo
 Delhi	 Torino
 Chennai	 Barcelona
 Chongqing	 Lyon

JG AUTOMOTIVE

Your partner in metal solutions

sales



JG AUTOMOTIVE
Your partner in metal solutions

JG PROMECMACHINING
JG AUTOMOTIVE GROUP

indaraba

MIMAR

JG BENDING STAMPING
JG AUTOMOTIVE GROUP

MECANIZADO CNC DE ALTA PRECISIÓN

En **JG Promec Machining** somos especialistas en **mecanizado CNC de alta precisión**, ofreciendo soluciones avanzadas para la fabricación de piezas únicas y producción en serie.

Nuestro enfoque combina **ingeniería de precisión**, **tecnología de vanguardia** y procesos totalmente **automatizados**, garantizando resultados **fiables** y de **máxima calidad**.

Tecnología de Mecanizado

- **Precisión técnica.** Cada pieza se fabrica con estrictos controles dimensionales, asegurando tolerancias mínimas y un perfecto.
- **Flexibilidad en prototipado.** Desde piezas individuales hasta series limitadas, adaptamos nuestros procesos a las necesidades específicas de cada cliente.
- **Procesos automatizados.** Nuestros **sistemas CNC avanzados** permiten una producción eficiente, reduciendo errores y optimizando tiempos de entrega.
- **Calidad garantizada.** Cumplimos con los más altos estándares de calidad industrial, respaldados por la experiencia del **Grupo JG Automotive**.
- **Equipo técnico especializado.** Nuestro personal altamente cualificado supervisa cada etapa del proceso, garantizando **fiabilidad y excelencia** en cada proyecto.



MECANIZADO CNC



Todos nuestros procesos de **mecanizado CNC** están alineados con los estándares más exigentes de **calidad, seguridad y sostenibilidad**, incorporando controles exhaustivos en cada fase de producción.

Este compromiso nos posiciona como un **proveedor estratégico** para empresas que buscan excelencia técnica, continuidad productiva y responsabilidad ambiental.

PROTOTIPADO RÁPIDO

En **JG Promec Machining** somos especialistas en **prototipado rápido**, ofreciendo soluciones avanzadas para acelerar el desarrollo de productos y validar diseños con precisión. Gracias a nuestra **ingeniería de alta precisión**, **tecnología de vanguardia** y **procesos automatizados**, fabricamos **prototipos funcionales y fiables en tiempos reducidos**.

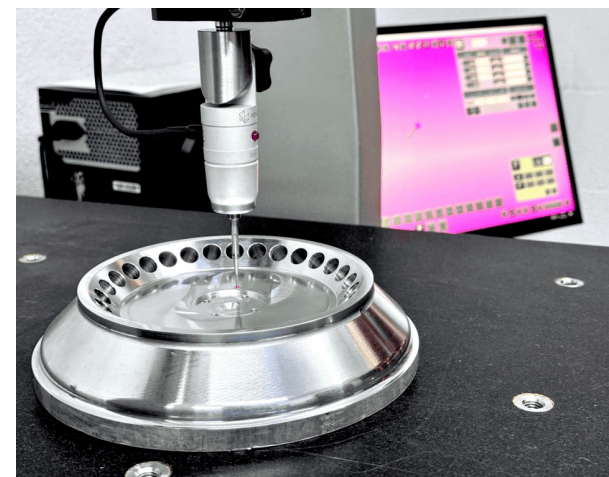
Aplicaciones

- Componentes para **automoción**.
- Piezas para **maquinaria industrial**.
- Equipos y dispositivos para **tecnología y energía**.
- Modelos y pruebas funcionales para **nuevos productos**.

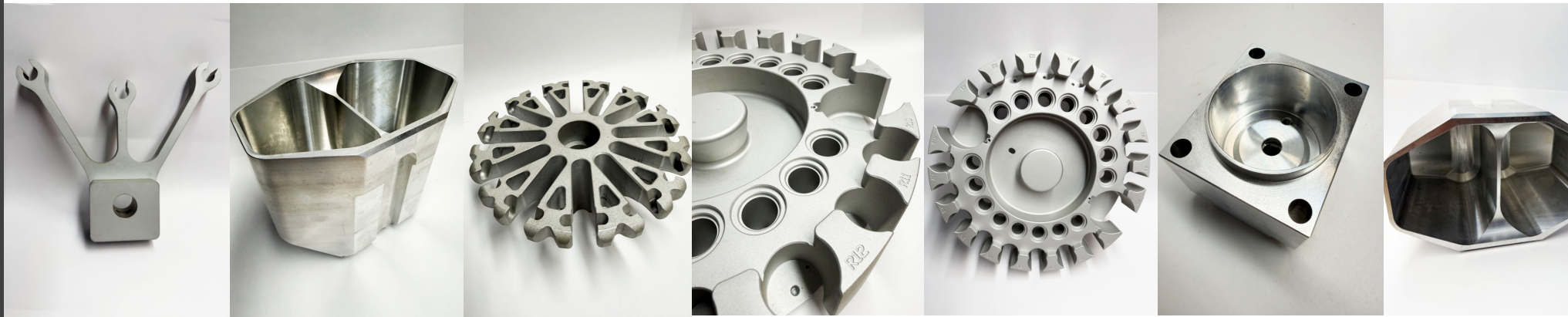
Innovación y calidad

En **JG Promec Machining** cada prototipo nace de la **ingeniería de precisión** y de un proceso controlado que asegura **eficiencia, fiabilidad y durabilidad**.

Ofrecemos **soluciones personalizadas** que reducen tiempos de desarrollo y permitan a nuestros clientes **innovar con seguridad**.



PROTOTIPADO



Fabricamos en nuestra planta **piezas y productos de prototipado rápido** mediante **tecnologías avanzadas** de fabricación que permiten validar diseños, optimizar funcionalidad y acelerar los tiempos de desarrollo.

Gracias a nuestros procesos flexibles y a un equipo técnico altamente cualificado, ofrecemos **prototipos a medida** adaptados a las necesidades específicas de cada proyecto.

TECNOLOGÍA Y MAQUINARIA

En **JG Promec Machining** disponemos de **maquinaria avanzada y herramientas** de control que nos permiten garantizar la máxima fiabilidad en cada proyecto:

- **Centros de mecanizado de 5 ejes** hasta **800 x 800 mm**.
- **Centros de mecanizado de 3 ejes** hasta **1900 x 800 mm**.
- **Tornos CNC** con **5 ejes** y **torretas motorizadas**.
- **Software CAD/CAM**, orientado a la optimización de procesos de mecanizado.
- **Instrumentos de medición de alta precisión**, como máquinas tridimensionales, sonda de palpación y cámara de visión.
- **Maquinaria de medición por coordenadas (CMM)** para controlar la producción.

Gracias a esta **infraestructura tecnológica avanzada**, garantizamos **calidad, repetibilidad y fiabilidad** en cada pieza mecanizada, adaptándonos a los estándares más exigentes de la industria.



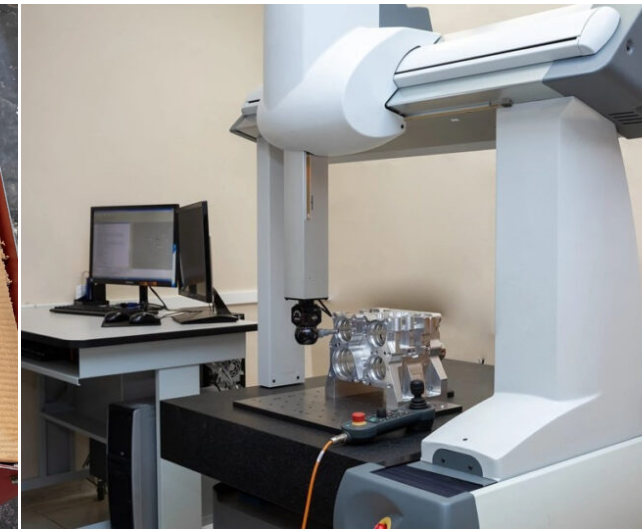
TECNOLOGÍA Y MAQUINARIA | INSTALACIONES



TECNOLOGÍA Y MAQUINARIA | INSTALACIONES



TECNOLOGÍA Y MAQUINARIA | INSTALACIONES



CERTIFICACIONES

Para garantizar un **sistema de gestión** de la empresa centrado en la calidad, **JG Promec Machining** ha obtenido y aplica la certificación apropiada a su actividad, buscando siempre mantener una mejora continua de producto y proceso.

IATF 16949:2016



Prevista 4Q 2026

UNE-EN ISO 9001:2015



[Ver certificado](#)

POLÍTICAS CORPORATIVAS

Grupo JG Automotive asegura documentación precisa y actualizada en todas las etapas del desarrollo y producción, garantizando comunicación fluida y altos estándares de calidad.



Socially Responsible Investing



Responsible Minerals Policy



Responsabilidad Social Corporativa

JG PROMECMACHINING
JG AUTOMOTIVE GROUP

JG AUTOMOTIVE GROUP
Your partner in metal solutions



JGPROMECMACHINING.COM

in /in/jgautomotive

JG PROMECMACHINING

JG AUTOMOTIVE GROUP

JG AUTOMOTIVE
Your partner in metal solutions

Av. de la Industria, 32D
28108, Alcobendas
Madrid

JG PROMECMACHINING
JG AUTOMOTIVE GROUP

Carrer de Galileo, 2, Nave 7
08150 Parets del Vallès
Barcelona

+34 91 657 28 74

comercial@jgautomotive.com

JG AUTOMOTIVE GROUP
Your partner in metal solutions



JG PROMECMACHINING
JG AUTOMOTIVE GROUP



JG BENDING
STAMPING
JG AUTOMOTIVE GROUP